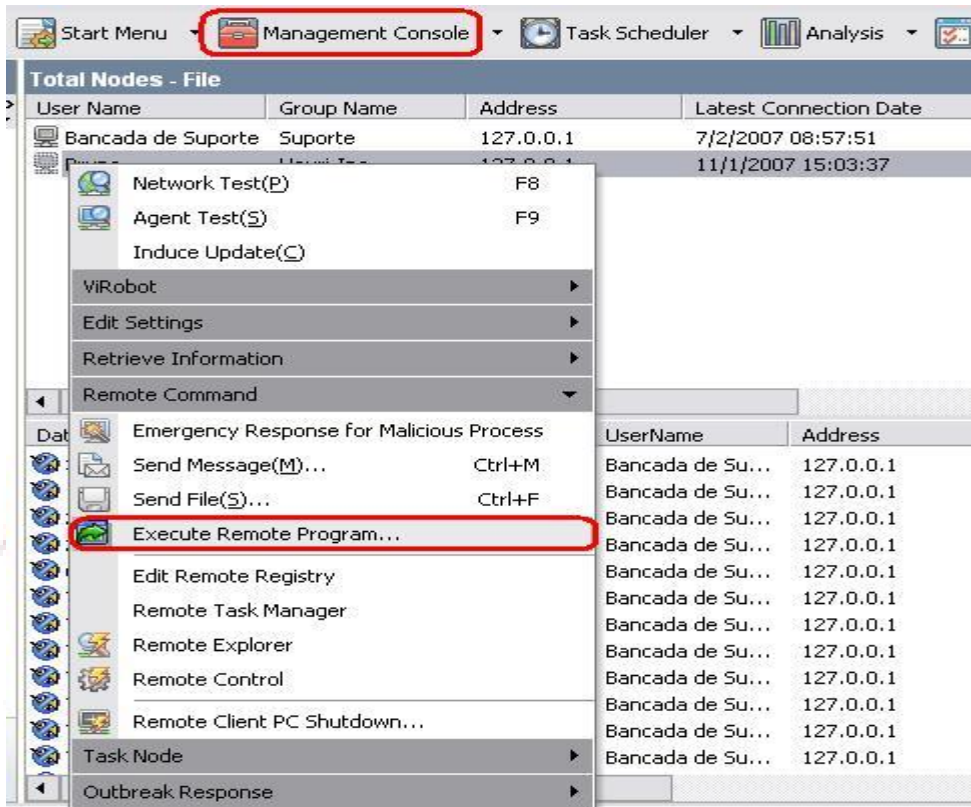


Procedimento de emergência “RollBack”

Este procedimento é usado caso alguma engine cause qualquer tipo de problemas para o cliente. Seguindo estes passos, voltamos para a engine anterior e relatamos o ocorrido para a Hauri Coréia. (Ex. 2007-02-08.01 => 2007-02.08.00).

- 1- Abra o console e selecione a opção **Management Console**, em seguida selecione o *client* ou o grupo que se deseja fazer a alteração e clique com o botão direito do mouse.
- 2- Selecione a opção **Execute Remote Program...**



- 3- Na caixa de diálogo coloque a linha de comando:
“% AGENTDIR% \RollBack.exe /ENGINE”



Os processos **RollBack.exe** e **hup.exe** aparecerão na lista de processos do Windows. Após o término desses processos, o *client* estará com a vacina anterior.